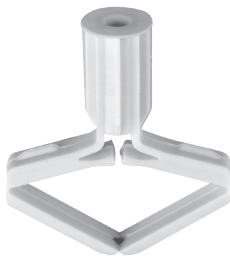




SKRUVPLUGG TILL KABELKLAMMA

- För upphängning av bl a kabelklamma i betong
- Användbar för både tak- och väggmontage
- Lätt att använda då man slår fast den i ett 6 mm hål.
- Material: Nylon

Art nr:	Dim.mm	Plugg Ø mm	Plugg mm	Borrhål Ø mm	Max last kN	Förp.
40052	6 x 50	3,85	51	6,0	0,6	100



ALLPLUGG

- För skivmaterial och hålsten
- Lätt att demontera
- Borrdjup: Pluggens längd + 5 mm
- Skruvlängd: 40 mm + djupet i väggskivan
- Skruv Ø: 3,5-5 mm
- Borr Ø: 8 - 10 mm (beroende på underlaget)
- Material: Nylon

Art nr:	Dim.mm	Förp.
12070	8 x 8 5 - 10 mm	200
12071	8 x 13 9 - 13 mm	200
12072	8 x 19 16 - 19 mm	200



NYLONPLUGG

- För alla solida material
- Material: Äldrings- och vittringsbeständig nylon

Art nr:	Dim.mm	Skruv Ø mm	Borr Ø mm	Förp.
12041	6 x 30	3,5-5,0	6	100
12042	8 x 40	4,5-6,0	8	100
12043	10 x 50	6,0-8,0	10	50
12044	12 x 60	8,0-10,0	12	25



LÄTTBETONGPLUGG TML

- Specialplugg för porösa material som t ex. lättbetong
- Skruvas fast i ett förborrat hål (gärna med skruvdragare)
- Lätt att demontera
- Material: Nylon

Art nr:	Dim.mm	Skruv mm	Belastn ¹ . kN	Belastn ² . kN	Borrdjup mm	Förp.
12075	6 x 60	M 5/Ø 5-6	1,1	2,6	60	100
12076	8 x 70	M 8/Ø 7-8	1,7	3,8	70	50
12077	10 x 80	M 10/Ø 9-10	2,3	5,5	80	50

¹= Lättbetong 2,4 N/cm³

²=Gasbetong (ytong) 5,0 N/cm³

^{1,2}=Säkerhetsfaktor 3