

KYLSKÅL KOMPL. LKS 19 mm

Isolerskål inklusive rörklamma med kombimutter.

Termisk cond.=0,038 W/(mK) vid + 10°C**Densitet:** Dim 15-48,3= 80 kp/m³
Dim 57-219 =120 kp/m³**Brandklass:** B2**Temp.best:** 0° C - + 105° C

RSK nr	Artikel nr	Dim. (D)	b mm	B mm	Ansl.gänga	Förp
380 87 90	26400	15	50	91,5	M 8/M10	50
380 87 91	26401	18	50	99	M 8/M10	50
380 87 92	26402	22	50	105	M 8/M10	50
-	26403	25	50	105	M 8/M10	50
380 87 93	26404	28	50	112	M 8/M10	50
-	26405	30	50	112	M 8/M10	50
380 87 94	26406	35	50	125	M 8/M10	50
-	26407	38	50	125	M 8/M10	25
380 87 95	26408	42	50	134	M 8/M10	25
-	26409	44,5	50	134	M 8/M10	25
380 87 96	26410	48,3	50	146,5	M 8/M10	25
380 87 97	26412	54/57	50	151	M 8/M10	25
380 87 98	26413	60,3	50	151	M 8/M10	25
-	26414	64	50	151	M 8/M10	25
380 87 99	26415	70	50	159,5	M 8/M10	25
380 88 00	26416	76,1	50	173	M 8/M10	25
-	26417	80	50	173	M 8/M10	25
380 88 01	26418	84/89	50	207	M 8/M10	10
-	26419	101,6	100	215	M 8/M10	10
380 88 02	26420	108	100	222	M 8/M10	10
380 88 03	26421	114,3	100	232	M 8/M10	10
-	26422	133	100	263	M12/M16/1/2"	10
380 88 04	26423	139,7	100	273	M12/M16/1/2"	10
380 88 05	26424	159	100	284	M12/M16/1/2"	10
380 88 06	26425	168,3	100	295	M12/M16/1/2"	10
380 88 07	26426	219	100	352	M12/M16/1/2"	10

KYLSKÅL KOMPL. LKS 13 mm

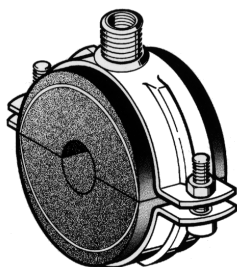
Isolerskål inklusive rörklamma med kombimutter.

Termisk cond.=0,038 W/(mK) vid + 10°C**Densitet:** Dim 15-48,3= 80 kp/m³
Dim 57-219 =120 kp/m³**Brandklass:** B2**Temp.best:** 0° C - + 105° C

RSK nr	Artikel nr	Dim. (D)	b mm	B mm	Ansl.gänga	Förp
380 88 22	26430	15	50	76,0	M 8/M10	50
380 88 23	26431	18	50	76,0	M 8/M10	50
380 88 24	26432	22	50	91,5	M 8/M10	50
-	26433	25	50	99,0	M 8/M10	50
380 88 25	26434	28	50	99,0	M 8/M10	50
-	26435	30	50	105,0	M 8/M10	50
380 88 26	26436	35	50	105,0	M 8/M10	50
-	26437	38	50	112,0	M 8/M10	25
380 88 27	26438	42	50	112,0	M 8/M10	25
-	26439	44	50	125,0	M 8/M10	25
380 88 28	26440	48	50	134,0	M 8/M10	25
380 88 29	26442	54/57	50	134,0	M 8/M10	25
380 88 30	26443	60	50	146,5	M 8/M10	25
-	26444	64	50	146,5	M 8/M10	25
380 88 31	26445	70	50	146,5	M 8/M10	25
380 88 32	26446	76	50	151,0	M 8/M10	25
-	26447	80	50	159,5	M 8/M10	25
380 88 33	26449	84/89	50	173,0	M12/M16/1/2"	10
-	26450	102	100	207,0	M12/M16/1/2"	10
380 88 34	26451	108	100	207,0	M12/M16/1/2"	10
380 88 35	26452	114	100	215,0	M12/M16/1/2"	10
-	26453	133	100	232,0	M12/M16/1/2"	10
380 88 36	26454	139	100	240,0	M12/M16/1/2"	10
380 88 37	26455	160	100	273,0	M12/M16/1/2"	10
380 88 38	26456	168	100	284,0	M12/M16/1/2"	10

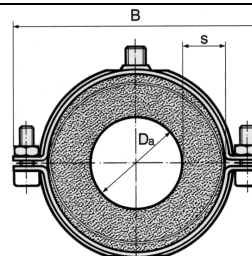


Kylskål SKS



Isolerskål av polyuretan inklusive rörklamma med mutter för gäng-Stång.

Termisk cond: 0,042 W/mK vid 10 ° C
 Densitet: 250 kp/m³
 Tryckhållfasthet: 0,7 N/mm²
 Brandklass: B2
 Temp.best: -50° C - + 110° C



Artikel nr	Dimension	För rör	Y.d mm	Isolering mm	B mm	Förp
26700	17/20	3/8"	17	40 x 20	102	50
26702	18/20		18	40 x 20	103	50
26704	21/20	1/2"	21	40 x 20	106	50
26706	22/20		22	40 x 20	106	50
26708	27/20	3/4"	27	40 x 20	115	50
26710	28/20		28	40 x 20	115	50
26712	33/20	1"	33	40 x 20	120	50
26714	35/20		35	40 x 20	120	50
26716	42/30	1 1/4"	42	40 x 30	149	25
26718	48/30	1 1/2"	48	40 x 30	150	25
26720	57/30		57	40 x 30	165	25
26722	60/30	2"	60	50 x 30	165	25
26724	70/30		70	50 x 30	176	25
26726	76/30	2 1/2"	76	50 x 30	176	25
26728	89/30	3"	89	50 x 30	196	25
26730	108/40		108	60 x 40	248	10
26732	114/40	4"	114	60 x 40	252	10
26734	133/40		133	60 x 40	272	10
26736	139/40	5"	139	60 x 40	275	10
26738	159/40		159	60 x 40	303	10
26740	168/40	6"	168	60 x 40	307	10
26742	219/60	8"	219	100 x 60	405	10
26744	273/60	10"	273	100 x 60	460	10
26746	324/60		324	100 x 60	506	10

Ej lagervara: Leveranstid ca: 1-2 arbetsveckor

3/8" - 3" : M 16/M 10/M 8
 108 - 168: 3/8"/M 12/M 10
 8" - 324 : 1/2"/M 16/M 12

