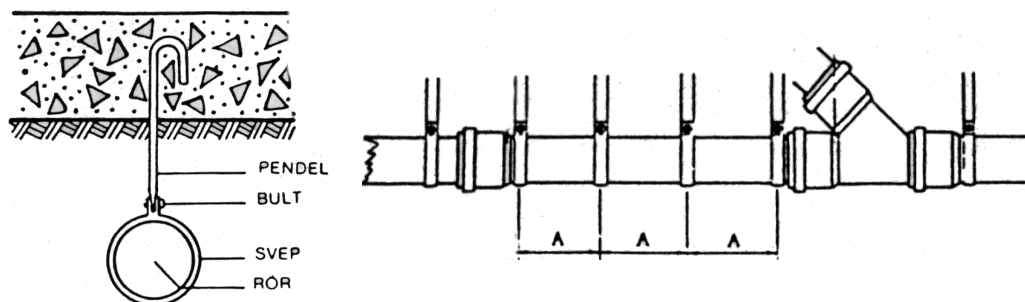




FÖRLÄGGNING AV LEDNINGAR UNDER BYGGNADS BOTTENPLATTA



Avloppsledningarnas förläggning under bottenplatta måste anpassas till grundförhållandena och byggnadens grundläggningssätt, varvid ev. sättningsdifferenser mellan mark och byggnad beaktas.

Upphängning i bottenplattan kan bli nödvändig vid långa dragningar under plattan, varvid upphängningsanordningarna då skall vara av rostfritt syrafast stål.

Vid dimensionering skall hänsyn tagas till återfyllnadsmaterialets vikt och fyllnadshöjd.

Sammanfattning över rekommenderade stöдавstånd för PVC-rör förankrade under byggnads bottenplatta

Rördim.	Max fyllnads- höjd cm	Upphågningsavstånd cm (tung fyllning)	Upphågningsavstånd cm (lätt fyllning)
110	50	50	100
	100	29	50
	150	20	40
160	50	67	100
	100	40	67
	150	25	50
200	50	100	100
	100	50	100
	150	35	67

Då ju klamring alltid skall ske intill muff styr ju detta till viss del hur de mellanliggande klammerna skall placeras.

Anmärkning

Stor noggrannhet skall iakttagas vid montering av upphågningsstagen så att samtliga blir **sträckta** och får god **anliggnig** mot ledningen.

Vid fyllnadshöjder över 200 cm rekommenderas HGS gängstång och bladhylsa.

Hållfasthetsprov med klammer och pendlar av SS 2343

Prov	Brottgräns F m kN	Utfall	Anm. Provning utförd vid Kockums, 880407 Kalkyl nr 549 002
1	18,3	Brott i håll	Endast pendel
2	13,2	Brott i klammer	Klammer + 1 pendel
3	22,4	Brott i klammer	Klammer + 2 pendlar