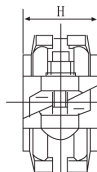
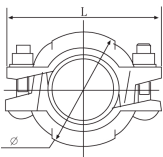




KOPPLING - Reducering



Koppling - Reducering används som övergång från en rördimension till en annan.

Den har en reduktionspackning och en invändig skiva som förhindrar det mindre röret att glida in i det större röret.

Max tillåtet arbetstryck:

DN 25 - DN 200 34 bar (340N/cm²), 500 psi

DN	Nom.Dia (")	φ (mm)	L (mm)	H (mm)	Vikt/st (kg)	Art.nr Galv	Art.nr Rödmål.
50x40	60,3x48,3	87	124	47	0,88		9249911*
65x50	76,1x60,3	104	138	47	1,14		9249912*
80x50	88,9x60,3	146,5	161	47	1,38		9249913*
80x65	88,9x76,1	115	152	47	1,36		9249914*
100x50	114,3x60,3	148	191	51	2,27		9249917*
100x65	114,3x76,1	148	191	51	2,39		9249918*
100x80	114,3x88,9	148	191	51	2,08		9249919*
125x100	139,7x114,3	166	191	51			9249921*
150x100	168,3x114,3	203	263	51			9249922*
200x150	219,1x168,3	257	334	63	6,93		9249923*

*=Ej lagervara

Monteringsanvisning:



1. Lossa och ta ur bultarna ur kopplingen. Ta ur tätningen och kontrollera att tätningen är av rätt modell och att den är oskadad. Bägge rörändarna skall vara jämna och rengjorda.



2. Tätningen smörjes med godkänt smörjmedel. Var försiktig så att inte smuts fastnar på smorda delar. Sätt på tätningen och se till att den inte skjuter över kanten på röret..



3. Skjut ihop de två rörändarna. Se till att de två rörändarna är parallella. Skjut tillbaka tätningen så att den täcker utrymmet mellan rörändarna och att den hamnar lika långt från de bägge rörändarnas spår. (OBS! Se till att spårerna i rörändarna är helt fria från smuts så att kopplingen passar i dem.)



4. Sätt kopplingshalvorna på tätningen. Kontrollera att kopplingen passar in i rörets "rillning". Montera bultarna och dra åt för hand.



5. Dra muttrarna växelvis tills kopplingshalvorna får bra kontakt med varandra. (Var noga med att kopplingshalvornas ytterkant kommer ner i rillspåret på tvårändarna.)